

# PREMIA EM

Transpaleta eléctrica con plataforma y doble palet  
Motor AC • 2.0 – 2.5 toneladas

PBV20N2  
PBV20ND  
PBF25N2

## Fabricadas para la acción... y listas para superar cualquier reto, incluso en los espacios más reducidos

Selladas, protegidas y específicamente diseñadas para un menor mantenimiento en todos los sistemas. Las transpaletas eléctricas de plataforma PREMIA EM están construidas para hacer frente a las condiciones más exigentes. Seguirán funcionando aunque el terreno sea irregular, salpique agua, haya polvo y el tratamiento sea duro. Con un manejo intuitivo, mediante el timón de fácil uso, y desde la seguridad y el confort que proporciona la plataforma ergonómica, el operario está siempre seguro y controlado.

Se encuentran disponibles tanto modelos estándar (PBV20N2) como de trabajo pesado (PBF25N2) para satisfacer distintas necesidades. El modelo PBF25N2 está diseñado para resistir un uso ininterrumpido e intensivo, cubriendo mayores distancias y con las cargas más pesadas. Alcanzará una velocidad máxima de 8,5 km/h (opcional de 12 km/h). El modelo estándar PBV20N2 resulta ideal para transportar palés en terminales de logística y almacenes industriales, así como para cargar y descargar vehículos. Existe también un ingenioso modelo de doble palet (PBV20ND) que puede manejar dos palés a la vez. Resulta ideal para cargar y descargar palés apilados de doble plataforma.



### Chasis

- **Chasis cerrado** que ofrece protección frente a la suciedad, el polvo y otras partículas, lo que también reduce el desgaste.
- **Gran estabilidad** asegurada por dos ruedas estabilizadoras, próximas a la rueda motriz central, además de dos ruedas de carga.
- **Las funciones de acceso rápido** que facilitan el mantenimiento de todos los componentes.

### Horquillas

- **Horquillas, soldadas al chasis**, de alta resistencia y gran durabilidad, con puntas redondeadas para entrar en los palés con facilidad.
- **Líder en el mercado por su altura de elevación** de 135 mm que permite una manipulación sencilla en rampas de gran inclinación y muelles de carga, incluso con palés deteriorados. (PBV20ND / PBF25N2 solamente).
- **Mástil dúplex compacto** ofrece dos alturas de elevación (1.600 y 2.000 mm) con una capacidad de carga máxima de 2.000kg (o 1.000kg en cada horquilla) permitiendo una visibilidad delantera óptima. (PBV20ND solamente.)

### Tracción

- **Potente motor sellado** y rueda motriz Vulkollan que garantizan una larga vida útil de los componentes.
- **La transmisión completamente estanca** es resistente a los impactos, silenciosa y requiere de poco mantenimiento.
- **El grupo motriz con amortiguación** reduce la vibración y ofrece una conducción más cómoda con menos requisitos de mantenimiento.
- **Ruedas de carga protegidas contra el polvo** que requieren de menor mantenimiento y sustitución de componentes.

## Transpaleta eléctrica con plataforma y doble palet Motor de CA • 2.0 – 2.5 toneladas

Características				
1.1	Fabricante (abreviación)		Mitsubishi	Mitsubishi
1.2	Designación del modelo del fabricante		PBV20N2	PBV20ND
1.3	Fuente de potencia: batería, diésel, gas LP, gasolina		Batería	Batería
1.4	Control de dirección: conductor acompañante, de pie, sentado		Plataforma/De pie	Plataforma/De pie
1.5	Capacidad específica de elevación	Q (kg)	2000	2000
1.6	Distancia al centro de carga	c (mm)	600	600
1.8	Distancia de carga	x (mm)	960	946
1.9	Longitud del chasis	y (mm)	1421	1553
Peso				
2.1	Peso de la carretilla con batería (max.)	(kg)	660	1270 (2)
2.2	Carga por eje con carga nominal y batería (max.), lado motriz/carga	(kg)	950 / 1710	1270 / 2000 (2)
2.3	Peso por eje sin carga y con batería (max.), lado motriz/carga	(kg)	535 / 125	920 / 350 (2)
Ruedas y Tren de Potencia				
3.1	Neumáticos: PT=Power Thane, Vul=Vulkollan, rueda de tracción / rueda porteadora		Vul/Vul	Vul/Vul
3.2	Dimensiones del neumático, lado motriz	(mm)	85 x 75	85 x 75
3.3	Dimensiones del neumático, lado de la carga	(mm)	230 x 70	230 x 70
3.4	Dimensiones ruedas de apoyo (diámetro x ancho)	(mm)	125 x 55	150 x 50
3.5	Numero de ruedas, lado motriz/carga (x = motrices)		2+1x/4	2+1x/4
3.6	Distancia entre centros de ruedas, lado motriz	b10 (mm)	480	570
3.7	Distancia entre centros de ruedas, lado de la carga	b11 (mm)	375	385
Dimensiones				
4.4	Elevación estándar	h3 (mm)	135	1600 / 2000
4.8	Altura hasta el asiento/ la plataforma	h7 (mm)	177	145
4.9	Altura hasta el timón / la consola de dirección (mín./máx.)	h14 (mm)	1180 / 1350	1141/1341
4.15	Altura horquillas, totalmente plegadas	h13 (mm)	85	85
4.19	Longitud total	l1 (mm)	1852 (3) / 2346 (3)	2037 / 2493
4.20	Longitud al frente de las horquillas (incluye el grosor de las horquillas)	l2 (mm)	702 (3) / 1195 (3)	887 / 1343
4.21	Ancho total	b1/b2 (mm)	720	790
4.22	Dimensiones de las horquillas (grosor, ancho, longitud)	s/e/l (mm)	55 / 165 / 1150	56 / 185 / 1150
4.25	Anchura exterior de las horquillas (mínimo/máximo)	b5 (mm)	540	570
4.32	Distancia al suelo en el centro del chasis, (horquillas bajadas)	m2 (mm)	30	25
4.33	Ancho del pasillo de trabajo (Ast) con palets de 1000 x1200 mm, carga atravesada, plataforma arriba/abajo	Ast (mm)	1920 (3) / 2400 (3)	2104 / 2543
4.34	Ancho del pasillo de trabajo (Ast3) con palets de 1000 x1200 mm, carga atravesada, plataforma arriba/abajo	Ast (mm)	2120 (3) / 2600 (3)	2304 / 2743
4.35	Radio de giro	Wa (mm)	1680 (3) / 2160 (3)	1850 / 2289
Rendimientos				
5.1	Velocidades desplazamiento, con/sin carga	(km/h)	9.0 / 9.0 (12.0) (1)	8.5 / 8.5
5.2	Velocidades elevación, con/sin carga	(m/s)	0.035 / 0.05	0.15 / 0.22
5.3	Velocidades descenso, con/sin carga	(m/s)	0.045 / 0.05	0.26 / 0.21
5.7	Accesibilidad en pendientes, con/sin carga	(%)	9 / 25	7 / 15
5.10	Frenos de servicio: (mecánicos/hidráulicos/eléctricos/neumáticos)		Eléctrico	Eléctrico
Motor Eléctrico				
6.1	Capacidad del motor de tracción (60 min. en ciclo corto)	(kW)	2.3	2.0
6.2	Potencia del motor de elevación con factor de operación de 15%	(kW)	1.2 (10%)	2.2 (10%)
6.4	Batería, voltaje/capacidad después de 5 horas de descarga	(V/Ah)	24 / 250-375 (3)	24 / 375
6.5	Peso de la batería	(kg)	212-294	315
Accesorios				
8.1	Tipo de control de velocidad		Continuo	Continuo
	Nivel sonoro al oído del conductor (EN 12053)	dB(A)	66	68

Estas especificaciones pueden cambiar debido a mejoras continuas.

(1) Opciones: Velocidad de traslación más alta: 12 km/h con cargas de hasta 600 kg. (2) D2000 (3) Con una batería de 375 Ah, la dimensión l2 aumenta 72 mm

(4) Con una batería de 500 Ah, la dimensión l2 aumenta 72 mm

## PREMIA EM

### EL NÚMERO UNO

Número uno en fiabilidad... número uno en productividad... incluso en las condiciones más adversas.

Compactas, eficaces y resistentes, las transpaletas eléctricas PREMIA satisfacen sus necesidades logísticas.

Ast = Ancho del pasillo

Ast3 = Ancho del pasillo (b12 < 1000 mm)

$Ast = Wa + \sqrt{(\lambda - x)^2 + (b12 / 2)^2} + a$

Ast3 =  $Wa + \lambda - x + a$

Wa = Radio de giro

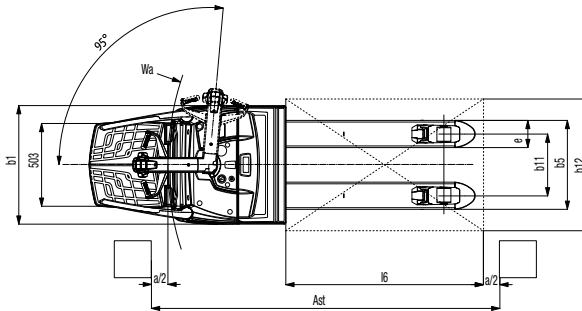
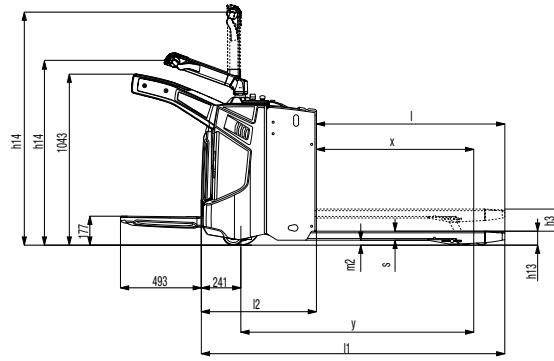
$\lambda$  = Largo del palé

x = Distancia de carga

b12 = Ancho del palé

a = Margen de seguridad = 2 x 100 mm

### PBV20N2



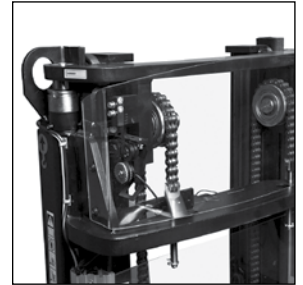
Posición de trabajo lateral (PBF25N2 solamente)



Fácil acceso para mantenimiento

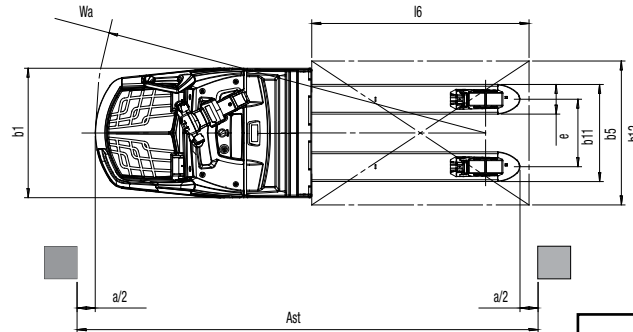
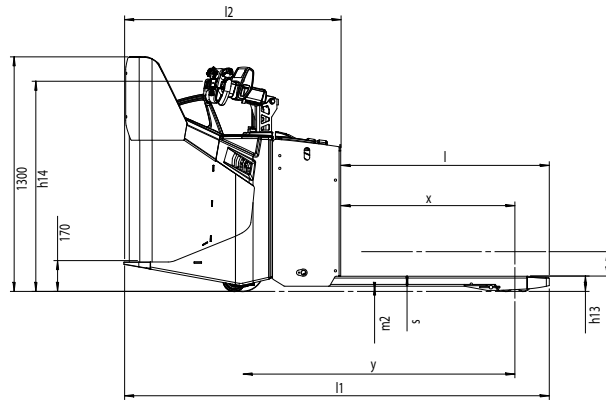


Chasis sellado resistente a la intemperie



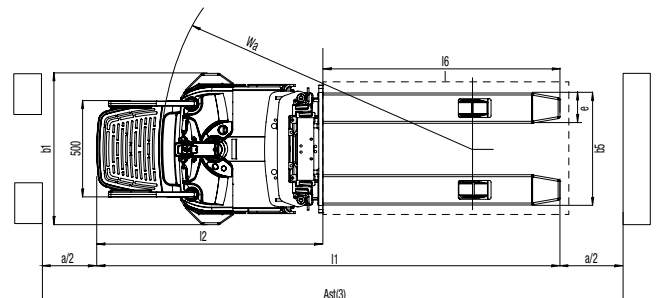
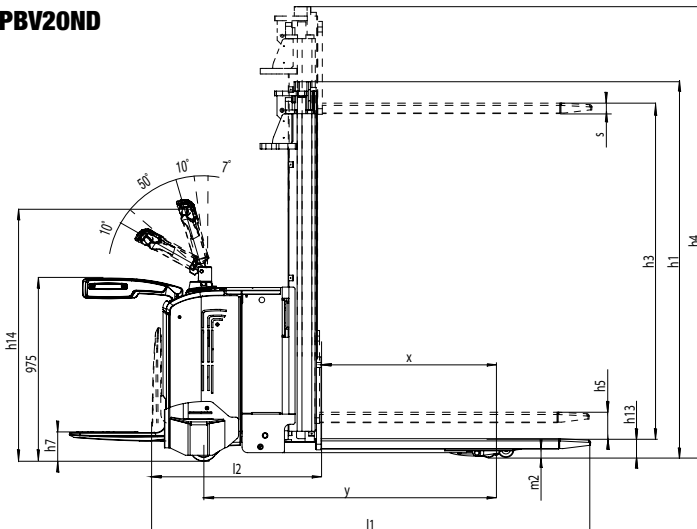
Mástil duplex compacto

### PBF25N2



PBV20ND				
Tipo de Mástil	h3+h13 mm	h1* mm	h4* mm	h2+h13 mm
Duplex	1600	1371	2101	(155)
	2000	1571	2501	(155)

### PBV20ND



Mitsubishi	
PBF25N2	
Batería	
Plataforma/De pie	
2500	
600	
960	
1501	
787	
1155 / 2144	
640 / 147	
Vul/Vul	
85 x 75	
230 x 70	
125 x 55	
4/1x+2	
480	
375	
135	
170	
1143/1290	
85	
2277 (4)	
1127 (4)	
720	
55 / 165 / 1150	
540	
29	
2395 (4)	
2595 (4)	
2155 (4)	
9.0 / 12.0	
0.03 / 0.05	
0.07 / 0.08	
9 / 20	
Eléctrico	
2.3	
1.2	
24 / 375-500 (4)	
291-380	
Continuo	
65	





Barras laterales acolchadas de posición alta



Amplia plataforma suspendida



Altura de elevación única en el mercado

### Sistema de dirección

- **Timón de última generación** representa la máxima innovación en diseño ergonómico, comodidad y seguridad.
- **Menor radio de giro** junto con un chasis compacto y una excelente visibilidad, que se traduce en una capacidad de maniobra excepcional.

### Frenos

- **Frenado regenerativo** significa un control más eficaz y menos desgaste de los frenos.
- **El freno de estacionamiento** se activa automáticamente, por ejemplo en rampas pronunciadas, proporcionando aún mayor seguridad.

### Sistema hidráulico

- **Velocidades rápidas de elevación y descenso** que mejoran la productividad.

### Sistemas eléctricos y de control

- **Controlador multifunción de nueva generación** que controla la conducción y la elevación para ofrecer un manejo suave y silencioso y un menor mantenimiento de los componentes.
- **Programación total** que permite ajustar la aceleración, la velocidad de desplazamiento y el frenado en función de la aplicación y del operario para disfrutar de una mayor versatilidad.
- **Diagnósticos y memoria de errores** agiliza el servicio y previenen grandes averías.
- **Cableado y conectores a prueba de agua** que se combinan con un compartimento de batería cerrado y canalización para salpicaduras de agua que evitan fallos y corrosión en el sistema.
- **El diseño versátil del compartimento de la batería** permite el alojamiento de diferentes tamaños DIN y BS con una gran variedad de capacidades para ajustar al máximo el equipo a las necesidades de cada cliente. (PBV20N2 y PBF25N2 solamente.)

- **Baterías de alta capacidad** que proporcionan 375 Ah de manera estándar y hasta 500 Ah en PBF25N2 para prolongar los turnos.

### Mandos y compartimento del operario

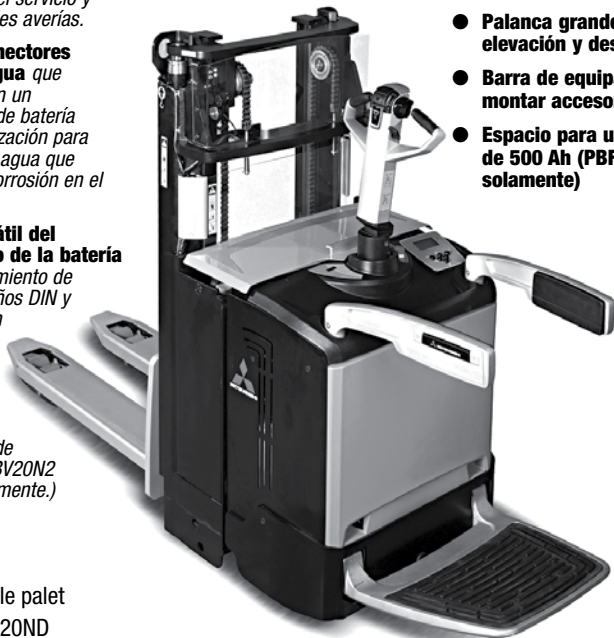
- **Amplia plataforma suspendida** permanece bajada para facilitar el acceso del operario y, junto con las barras laterales acolchadas en posición alta, ofrecen al operario una superficie de apoyo ergonómica y segura.
- **Alfombrilla de goma de alta adherencia** que evita resbalones y proporciona apoyo amortiguado.
- **La posibilidad de elegir entre dos modalidades de intensidad** mediante el interruptor de llave; mejora la seguridad, la eficacia energética y la productividad. (PBV20N2 y PBF25N2 solamente.)
- **Palancas ergonómicas opcionales** que permiten que los operarios eleven y bajen cargas con facilidad, incluso cuando llevan guantes.
- **Función de velocidad de desplazamiento y bloqueo del timón** incorporadas, proporcionando mayor control y seguridad añadida en zonas reducidas.
- **Los controles, fáciles de utilizar**, disminuyen la fatiga y los errores que ésta pueda provocar, con el consiguiente aumento de la seguridad.

- **Volante Maxius** que ofrece lo último en ergonomía, confort y diseño, con todos los mandos de funcionamiento al alcance de la mano. (PBF25N2 solamente)
- **Posición de trabajo lateral** que requiere un movimiento mínimo del cuello y de la parte superior del cuerpo, por lo que se reduce la tensión del operario. (PBF25N2 solamente)
- **El indicador de descarga de la batería** se incorpora de serie para proteger la batería y monitorizar adecuadamente el uso de la carretilla.
- **Pantalla multifunción** que alerta a los operarios y a los ingenieros de servicio de problemas potenciales, ayudando a evitar daños y a realizar el mantenimiento.

### Opciones:

- **Arranque mediante código PIN en lugar de llave de contacto**
- **Mayor velocidad de desplazamiento - 12 km/h - con cargas de hasta 600 kg**
- **Preparación para cámaras frigoríficas (clase III, -35 °C)**
- **Plataforma fija con respaldo y barras laterales**
- **Nombre del cliente/logotipo/ilustraciones en los paneles laterales**
- **Respaldo de carga**
- **Opción de distintas ruedas motrices y de carga para diferentes aplicaciones**
- **Rodillos de entrada y salida de palés**
- **Palanca grande de elevación y descenso**
- **Barra de equipamiento para montar accesorios**
- **Espacio para una batería de 500 Ah (PBF25N2 solamente)**

Doble palet  
PBV20ND



cuando  
**la fiabilidad  
lo es todo**

Al igual que todos los productos de la marca Mitsubishi, nuestras carretillas elevadoras se fabrican empleando los inmensos recursos y la tecnología de vanguardia de una de las mayores empresas del mundo. De modo que cuando prometemos calidad, fiabilidad y rentabilidad, sabe que puede contar con ellas.

Todos los modelos de nuestra amplia y galardonada gama de carretillas elevadoras y equipos de interior ofrecen altas prestaciones y están diseñados para servirle... día tras día... año tras año... en todas las tareas... y bajo cualquier condición.

Para que su carretilla mantenga una productividad constante, disponemos de una red de concesionarios locales seleccionados por su compromiso de atención al cliente y respaldados por la organización de carretillas elevadoras Mitsubishi. Esté donde esté, siempre tendrá cerca un concesionario preparado y dispuesto a satisfacer sus necesidades.

El útil servicio local abarca todos los aspectos: identificación del modelo y la configuración más adecuados para su aplicación, oferta de planes de financiación y mantenimiento flexibles y competitivos, amplias garantías, alquiler a corto y largo plazo, y servicio de mantenimiento y reparación en sus instalaciones, así como el suministro de piezas de recambio más fiable y rápido del sector.

Sólo Mitsubishi puede proporcionar esa combinación de excelencia en ingeniería global y servicio técnico local... sólo Mitsubishi ofrece un producto de tanta calidad a un precio tan asequible... y sólo Mitsubishi da a la fiabilidad tanta importancia como usted mismo.

Póngase en contacto con su concesionario local y descubra lo que Mitsubishi puede ofrecerle.

[www.mitforklift.com](http://www.mitforklift.com)



Carretillas Elevadoras

[www.ulmacarretillas.com](http://www.ulmacarretillas.com)

**900 840 450**



WSSM 1471 (03/13)  
© 2012 MCFE  
Impreso en Los Países Bajos

[mitforklift@mcf.nl](mailto:mitforklift@mcf.nl) [www.mitforklift.com](http://www.mitforklift.com)

NOTA: Las especificaciones de rendimiento pueden variar dependiendo de las tolerancias estándar de fabricación, las condiciones del vehículo, tipo de neumáticos, condiciones de la superficie o suelo y/o de las aplicaciones o ambiente donde se opera. Las carretillas que aparecen pueden no ser estándar. Si quiere informarse sobre los requisitos de rendimiento específicos y configuraciones disponibles localmente contacte con su distribuidor de carretillas elevadoras de Mitsubishi. Mitsubishi sigue una política de continua mejora de sus productos. Por esta razón, algunos materiales, opciones y especificaciones podrían cambiar sin previo aviso.