

# TREXIA

## Carretillas contrapesadas con motor IC

7.0 – 16.0 toneladas



calidad | fiabilidad | rentabilidad

 **MITSUBISHI**  
FORKLIFT TRUCKS

# Estamos aquí para ayudarle con los trabajos pesados.

Todos los días, en todo el mundo, la gente confía en carretillas elevadoras Mitsubishi para trabajos pesados. En los entornos más exigentes. Con las mayores cargas. Siempre trabajando contrarreloj.

Cuando se han fabricado tantas carretillas como hemos hecho nosotros, se aprenden algunas cosas.

**TREXiA**, nuestra última gama de carretillas de gran tonelaje aprovecha los éxitos de sus predecesoras, llevándolos más allá, hacia una nueva era.

Sabemos que usted trabaja en un entorno difícil, que valora la fiabilidad y que espera un rendimiento excepcional, sin hacer concesiones.

Sabemos que un conductor trabaja mejor en un entorno de trabajo cómodo e intuitivo. Sabemos incluso que el mantenimiento rutinario es un trastorno y que las normas respecto a emisiones son cada vez más exigentes.

Y **TREXiA** le escucha.



## La marca de confianza en los entornos más difíciles



Estibación



Acero



Canteras y minería



Transporte y logística



Materiales de construcción



Madera y productos forestales



# TREXiA



## RENDIMIENTO PURO Y POTENTE

La gama **TREXiA** de Mitsubishi ofrece tres ventajas clave: un tren motriz de vanguardia para una potencia excepcional y fácil mantenimiento; un entorno de conducción silencioso, cómodo e intuitivo para máxima productividad y una gestión limpia y sencilla de las emisiones.



# Hacemos que la manipulación de cargas pesadas resulte ligera

Mitsubishi es conocida por sus trenes motrices líderes en su categoría que ofrecen potencia cuando se necesita, con una gran capacidad de reserva. Cuando se trata de control hidráulico preciso y bajo mantenimiento, **TREXiA** no decepciona.

En el núcleo del tren motriz, el motor Perkins de **TREXiA** se comporta como un verdadero campeón: proporcionando la potencia de un motor mucho más grande a la vez que logra un par completo a bajas revoluciones.

## Potencia bajo control total

Motores supereficaces con refrigeración aire-aire dan a **TREXiA** una alta densidad de potencia y su característica capacidad de respuesta, a la vez que reducen aún más el consumo de combustible.

La **TREXiA EX** tiene capacidad de sobras, proporcionando una sensacional potencia de 129 kW gracias a su motor inteligente Perkins 1204E de 4,4 litros, mientras que la **TREXiA ES** cuenta con el motor Perkins 854E de 3,4 litros de mínimo consumo.

Ambos modelos ofrecen fácil acceso para comprobaciones de rutina y la gestión del motor está completamente integrada en el módulo de control del vehículo de Mitsubishi mediante CAN-Bus.

El sistema de transmisión genera la potencia completa a la bomba hidráulica y al circuito del freno de estacionamiento sin que el engranaje de transmisión pierda potencia.

Los implementos del extremo delantero se benefician de una abundante presión de trabajo con 191 bares disponibles en la gama ES y unos sorprendentes 206 bares en el modelo EX de mayor capacidad.

Así pues, si maneja cargas pesadas, puede confiar en **TREXiA** para que facilite su tarea.



Perkins 1204E

Perkins 854E



TREXiA ES





Mucho espacio para almacenamiento



Fácil acceso para el conductor



Excelente visibilidad por todos los ángulos.



TREXIA EX



Palancas ergonómicas mecánicamente aisladas que reducen la vibración



# Espere productividad

Agilidad es una palabra que los diseñadores de Mitsubishi utilizan mucho y que los conductores de **TREXiA** reconocen. Es el cambio de velocidad cuando se necesita, la conducción suave con una respuesta siempre predecible. Esto, combinado con una visión sin rival, hace que sea una de las máquinas más productivas del mercado.

**TREXiA** es única cuando se trata de lugares con poco espacio. La **TREXiA ES** de 7,0 toneladas cuenta con una base de ruedas extremadamente compacta (solo 2300 mm) para manejar cargas pesadas en los espacios más reducidos.

Su hermana mayor, la **TREXiA EX** de 10,0 - 16,0 toneladas, tiene igual capacidad de respuesta y cuenta con tres modelos de base de ruedas corta (2800 mm) en su gama.

Una amplia selección de opciones incluye todos los implementos de extremo delantero para aplicaciones específicas que uno pueda esperar, varios tipos de cabinas y de modelos de asientos.

Escoja entre el legendario control táctil de Mitsubishi o clásicas palancas ergonómicas: configurada como a usted le gusta, hay una **TREXiA** que es ideal para usted.

## Comprar productos ecológicos sale a cuenta



**TREXiA EX** regenera el filtro de partículas diésel durante el uso diario, sin necesidad de tener que quemarlas o del uso de productos químicos. Diseñada para un funcionamiento limpio y bajo mantenimiento, **TREXiA** cumple con los requisitos más recientes y más exigentes en cuanto a emisiones, incluyendo Stage IIIB de la UE.



TREXiA EX

TREXiA ES







# Un buen lugar para trabajar

Los conductores alcanzan su mayor productividad cuando están cómodos, por eso **TREXiA** les ofrece cabinas espaciaosas y de fácil acceso, donde cada control se encuentra a mano y cada pantalla es nítida.

También les ofrece una gran visibilidad. Las características curvas de la carrocería de **TREXiA** están ingeniosamente diseñadas para garantizar una visibilidad excepcional hacia el frente y hacia atrás.

Los diseñadores de Mitsubishi comprenden que el ruido es uno de los principales factores contribuyentes a la fatiga del conductor, por lo que se han realizado todos los esfuerzos posibles para lograr un entorno silencioso y amortiguar la vibración.

En el interior, todo el tren motriz de **TREXiA** está completamente flotante y cuenta con un sistema estabilizador para reducir aún más la vibración. Su válvula de control hidráulico, que es una fuente común de vibración, se ha reducido mecánicamente para alejarla de la cabina y del conductor.

## Usted odia los tiempos de inactividad. Y **TREXiA** también.



El diseño **RapidAccess** de **TREXiA** facilita y agiliza las comprobaciones de rutina y el rellenado de líquidos. El conjunto del asiento se reclina hacia atrás sin esfuerzo para que todo el compartimento del motor esté fácilmente accesible. Además, la gestión inteligente del motor previene los problemas al reconocer el mal uso. Y los intervalos de mantenimiento programado y cambio de aceite se han reducido más que nunca.



TREXiA ES





Espaciosa y cómoda cabina de **TREXiA EX** con control táctil opcional y asiento de tela.



# Prestaciones excepcionales... Economía excepcional



Panel de pantallas LED/LCD de primera categoría



Controles de diseño automovilístico



Potente iluminación LED



Fácil acceso de tres puntos para el conductor



# TREXIA ES

## Carretilla contrapesada diesel 6 ruedas neumáticas

7.0 toneladas

### Las opciones incluyen

- Intuitivos controles táctiles
- Asiento de tela con suspensión completa
- Paquete de cabina con aire acondicionado y calefacción



Asiento de vinilo con suspensión completa



Columna de dirección amplia con giros rápidos



Dirección hidrostática que elimina las sacudidas

Fabricada para combinar unas excepcionales prestaciones de elevación junto con un consumo de combustible que genera ahorros, la carretilla contrapesada diesel de 7.0 toneladas TRESIA es la carretilla más avanzada para aplicaciones exigentes.

Cuenta con un motor de cuatro cilindros con turbocompresor que cumple con Stage IIIB y proporciona una potencia excepcionalmente alta a la vez que reduce las emisiones de partículas y el consumo de combustible.

Altamente intuitiva en la conducción TRESIA proporciona el rendimiento preciso, silencioso y fácil que permite a los operadores maximizar su potencial, sea cual sea el entorno de trabajo. Año tras año.

En pocas palabras, es todo lo que usted podría esperar de una carretilla Mitsubishi... y mucho más.

- **Diseño robusto** que incluye un mástil de gran capacidad reforzado para minimizar los puntos de esfuerzo durante operaciones de elevación de cargas pesadas.

- **Diseño de contrapeso bajo** que proporciona una visibilidad óptima durante operaciones de marcha atrás.
- **Pasos de rueda completamente cerrados** que protegen los componentes vitales del polvo, minimizando el riesgo de fallo prematuro y el ruido.
- **Construcción robusta del mástil** que se adapta fácilmente a los esfuerzos impuestos por cargas anchas y ofrece una visibilidad excelente, protegiendo a los compañeros y las cargas.
- **Motor de funcionamiento limpio, con un consumo eficaz de combustible y que supera los requisitos de emisiones**, logrando niveles considerablemente reducidos de partículas (carbonilla) durante el funcionamiento a la vez que aumenta el rendimiento y la fiabilidad en general.
- **Motor de cuatro cilindros con turbocompresor** que proporciona la potencia de un motor de 5.0 L en un paquete de 3.4 L para lograr un consumo reducido de combustible y una mayor eficacia.
- **Convertidor de par preciso** que, junto con un turbocompresor compacto, permite una aceleración controlada pero potente al subir por rampas y mover palés pesados en el exterior.

Diseño RapidAccess que garantiza un acceso rápido y fácil al compartimento del motor.





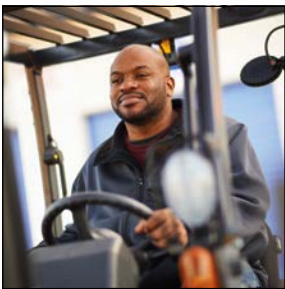




Acceso sin herramientas al filtro de aire ciclónico



Cilindros de inclinación con casquillos esféricos



Excelente visibilidad al frente y hacia atrás

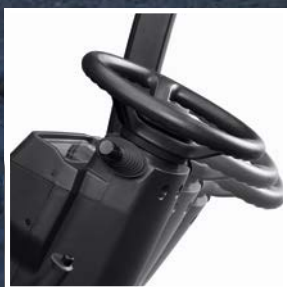
- **Gran capacidad de respuesta de la dirección hidrostática** que permite conducir con precisión y poco esfuerzo por parte del conductor.
- **Servofreno que garantiza** un frenado suave y seguro; con esfuerzo mínimo del operario.
- **Sistema de presencia integrado (IPS)** que proporciona una alarma de freno de estacionamiento, cinturón de seguridad, una luz de advertencia y un sistema hidráulico y de enclavamiento para mayor seguridad.
- **EngineProtect de serie** que controla y regula continuamente los niveles de revoluciones, reduciendo la potencia cuando los niveles de los líquidos vitales están demasiado bajos para reducir el riesgo de daños.
- **Asiento de vinilo con suspensión completa** que ofrece apoyo lumbar, manteniendo a los operarios cómodos durante los turnos más largos.
- **Panel de información LED/LCD de primera categoría** que mantiene a los operarios informados de problemas que afectan al rendimiento: desde el nivel de combustible hasta la temperatura de los líquidos, promoviendo un buen mantenimiento.
- **Diseño de bajo ruido** que cuenta con componentes montados sobre goma, un capó de acero completamente aislado, engranajes helicoidales y pasos de rueda cerrados para una máxima comodidad del operario.
- **Intervalo de servicio a las 500 horas** y larga vida útil de los componentes que reducen el tiempo de inactividad y los costes asociados.
- **Características *RapidAccess* que incluyen** un paneles de suelo y laterales de acero de abertura rápida (no se requieren herramientas) para realizar inspecciones diarias más rápidamente.



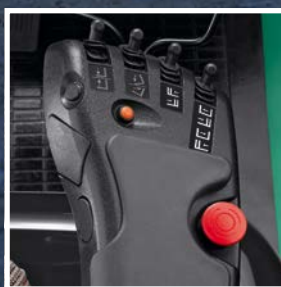
Varias opciones de cabina disponibles para toda la gama **TREXIA**. Parabrisas frontal completamente equipado y panel superior con calefacción y desempañamiento. Aquí se muestra una opción con puerta de acero.



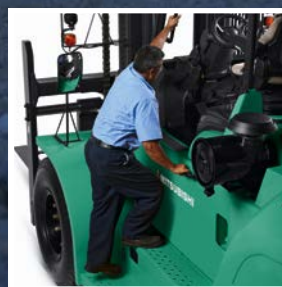
**Diseñada  
para rendir...  
fabricada para  
durar**



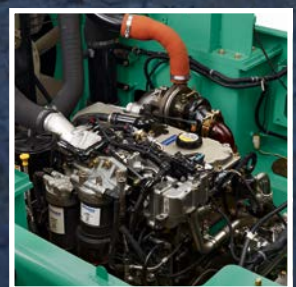
Columna de dirección completamente ajustable



Unidad de control táctil opcional



Fácil acceso de tres puntos a la cabina



Fácil acceso al compartimento del motor



# TREXIA EX

## Carretilla Contrapesada diesel y LPG 6 ruedas neumáticas

10.0 – 16.0 toneladas

### Las opciones incluyen

- Intuitivos controles táctiles
- Opciones de cabina

### capacidades

FD100N



10.0 t

FD120N



12.0 t

FD135N



13.5 t

FD150N

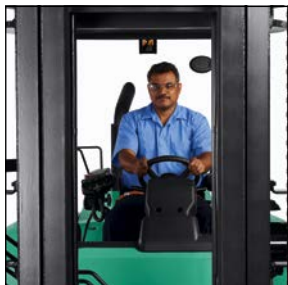


15.0 t

FD160N



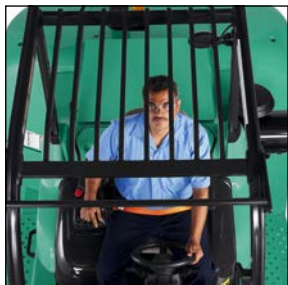
16.0 t



Visibilidad al frente sin obstáculos



Asiento de tela con suspensión completa opcional



Visión clara hacia arriba



Ergonómicos controles de pedal en ángulo

Las aplicaciones exigentes pueden afectar a sus carretillas elevadoras... y a sus presupuestos. Es por eso que las carretillas contrapesadas diesel de 10.0 a 16.0 toneladas TRESIA EX han sido especialmente desarrolladas para ofrecer una excepcional capacidad de elevación y una fiabilidad sin fin.

El secreto del potente rendimiento de TRESIA EX es su motor Perkins de cuatro cilindros, con turbocompresor doble y que cumple con Stage IIIB. Ofrece una eficacia excepcional durante la aceleración, sin reducir la velocidad máxima de hasta 32 km/h de la carretilla.

No obstante, una carretilla solo es igual de productiva que su operario, por lo que TRESIA EX es altamente intuitiva de conducir, dando a los operarios el rendimiento preciso, predecible y sin esfuerzo que necesitan para maximizar su potencial independientemente del entorno.

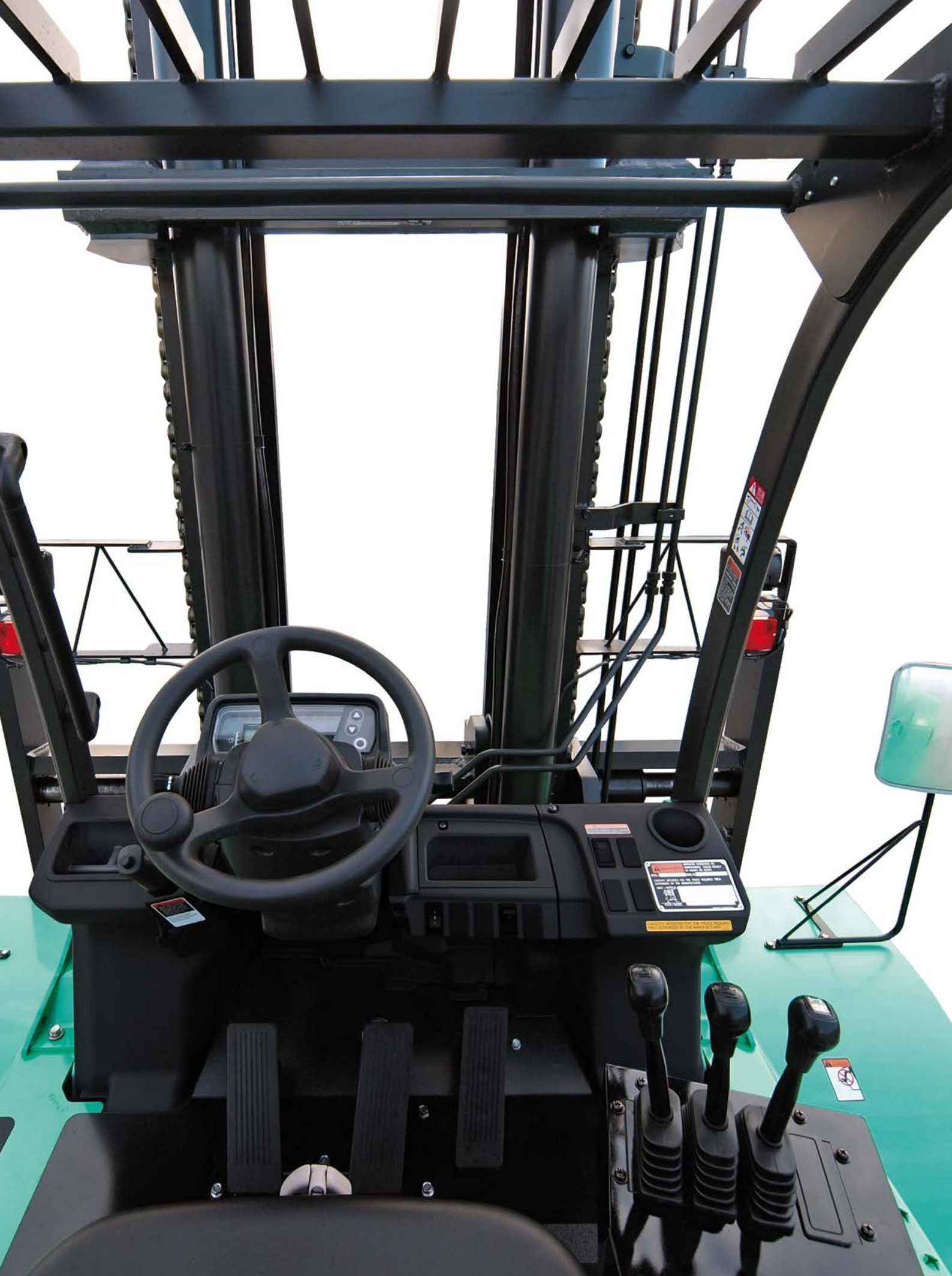
En pocas palabras, es todo lo que usted podría esperar de una carretilla Mitsubishi... y mucho más.

- **Diseño óptimo del contrapeso** que proporciona un posicionamiento ideal del peso, permitiendo un radio de giro más reducido con una capacidad residual máxima.

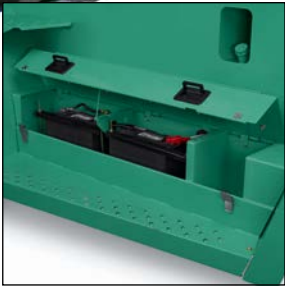
- **Eje motriz completamente flotante** que aumenta la capacidad de carga para aplicaciones pesadas.
- **Eje de dirección robusto** todo en uno, que garantiza una resistencia y una rigidez excepcionales.
- **Bastidor de acero para servicio pesado** optimizado por modelos de elementos finitos que ofrece mayor durabilidad
- **Bajo centro de gravedad** y robusto diseño que ofrecen una capacidad residual más alta.
- **Diseño de contrapeso bajo** que proporciona una visibilidad óptima durante operaciones de marcha atrás.
- **Pasos de rueda completamente cerrados** que protegen los componentes vitales del polvo, minimizando el riesgo de fallo prematuro y reduciendo el ruido.
- **Mástil de alta visibilidad** que utiliza canales de mástil y cilindros de elevación estrechos para proporcionar una visibilidad excepcional para el operario.
- **Mástil de seis rodillos con rodillos laterales** –de serie– que garantiza la estabilidad de la carga a la vez que mantiene las puntas de la horquilla y la carga a siempre a la vista.











Fácil acceso al compartimento de batería



Robusta protección de los componentes



Fácil acceso a los puntos de engrase



Unidad de iluminación clara encastrada

- **Puntos de lubricación de fácil alcance** que permiten un mantenimiento fácil.
- **Potente motor Perkins de cuatro cilindros** que proporciona 13% más eficacia de combustible en comparación con modelos anteriores.
- **Turbocompresores dobles** que ofrecen una respuesta rápida para un máximo rendimiento del operario.
- **Filtro de partículas diesel de bajo mantenimiento** con regeneración pasiva que cuenta con un filtro de paso de cerámica para quemar las partículas eficazmente.
- **Palancas grandes de fácil alcance** que dan al operario un control preciso del sistema hidráulico, con el mínimo esfuerzo.
- **Intuitivos controles táctiles** disponibles como opción que ofrecen lo último en ergonomía para el conductor y, si es necesario, se pueden operar con guantes protectores gruesos.
- **EngineProtect de serie** controla y regula continuamente los niveles de revoluciones, reduciendo la potencia cuando los líquidos vitales están demasiado bajos para reducir el riesgo de daños.
- **Sistema de presencia integrado (IPS)** que proporciona una alarma de freno de estacionamiento, cinturón de seguridad, una luz de advertencia y un sistema hidráulico y de enclavamiento para mayor seguridad.
- **Volante de diámetro pequeño**, con dirección asistida completamente hidrostática, que garantiza una respuesta rápida y precisa de la dirección con muy poco esfuerzo.
- **Panel de información de primera categoría** que mantiene a los operarios informados de problemas que afectan al rendimiento: desde el nivel de combustible hasta la temperatura de los líquidos, promoviendo un buen mantenimiento.
- **Peldaños anchos con agarraderas** que ofrecen un acceso para entrar y salir del espacioso compartimento del operario, reduciendo la fatiga y el riesgo de resbalones, tropezones y caídas.
- **Amplio espacio para las piernas** con columna de dirección inclinable y asiento ajustable con suspensión completa que garantiza una posición de conducción relajada para todo tipo de operarios.
- **Características RapidAccess** que incluyen paneles de suelo y laterales de acero de apertura rápida (no se requieren herramientas) para realizar inspecciones diarias más rápidamente.
- **Diseño de bajo ruido** que cuenta con componentes montados sobre goma, un capó de acero completamente aislado, engranajes helicoidales y pasos de rueda cerrados para una máxima comodidad del operario.
- **Intervalo de servicio a las 500 horas** y larga vida útil de los componentes que reducen los tiempos de inactividad y los costes asociados.



# Encontraremos la solución perfecta para usted

Tiene la confianza de saber que posee la herramienta adecuada para el trabajo. Puede decir lo mismo de su carretilla elevadora.

Nuestra amplia gama de equipos contrapesados y de almacén le proporcionará la carretilla adecuada para cada necesidad – cualquiera que sea el trabajo.

Diseñadas para triunfar, nuestras carretillas ofrecen prestaciones, innovaciones y seguridad extraordinarias.

Pueden desempeñar todos los trabajos que desee, con una enorme gama de configuraciones en función de sus necesidades.

Deje que su concesionario Mitsubishi le busque hoy una solución perfecta a sus necesidades.



## Carretillas contrapesadas diesel



Potentes, fiables y precisas, nuestras carretillas de 1.5 a 16.0 toneladas lo respetan todo: el medio ambiente, el ahorro de combustible y a los operarios.



## Carretillas contrapesadas de gas LP



Nuestra gama de modelos con ruedas neumáticas o elásticas, avanzada en todos los aspectos, ofrece una alta eficiencia con bajas emisiones – una combinación ganadora – tanto en interior como en exterior.



## Carretillas contrapesadas eléctricas de 3 ruedas



Sencillas, innovadoras y flexibles, nuestras carretillas eléctricas de tres ruedas ofrecen altas prestaciones – incluso en espacios pequeños y húmedos.



## Carretillas contrapesadas eléctricas de 4 ruedas



Nuestras carretillas eléctricas de 4 ruedas son imbatibles en cuanto a potencia, rendimiento y facilidad de uso- cualquiera que sea su necesidad.







**Vea a Mitsubishi en acción:**



[www.mitforklift.com/videos](http://www.mitforklift.com/videos)

## Transpaletas Eléctricas



Nuestra gama de transpaletas eléctricas incluye modelos polivalentes para múltiples posibilidades de uso: desde trabajos en desplazamientos cortos hasta aplicaciones de larga distancia.



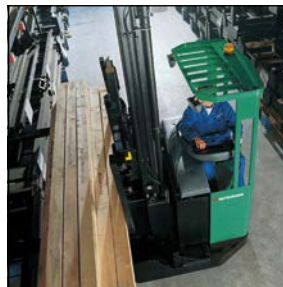
## Apiladores



Compactos y de fácil uso, nuestros versátiles apiladores garantizan una alta productividad en todo tipo de circunstancias.



## Retráctiles y Multidireccionales



Esta gama de carretillas especializadas proporciona la máxima productividad, fiabilidad y maniobrabilidad.



## Recogepedidos



Nuestros recogepedidos, que trabajan a alturas de hasta 11,5 metros, ofrecen un gran rendimiento en todos los aspectos.





# Nunca trabajará solo.

Como cualquier otro producto que lleve la marca Mitsubishi, nuestros equipos de manutención incorporan los cuantiosos recursos y la avanzada tecnología de una de las corporaciones más grandes del mundo.

Cuando le garantizamos **calidad, fiabilidad y rentabilidad**, sabe que lo cumplimos.

Cada modelo de nuestra amplia y galardonada gama de carretillas elevadoras y de equipos de almacén está construido según una especificación superior y ha sido diseñado para seguir funcionando... día tras día... año tras año... cualquiera que sea el trabajo... en todas las condiciones.

Nos enorgullece ser su distribuidor autorizado para garantizarle que cada una de sus carretillas mantenga su constante productividad. El compromiso con su empresa se cumple con nuestra amplia experiencia en distintos sectores industriales, nuestra excelencia tecnológica y nuestra dedicación a cuidar del cliente.

Estamos respaldados por canales de comunicación eficaces con toda la organización Mitsubishi Forklift Trucks, tanto a nivel global como nacional. No importa dónde se encuentre, que nosotros estaremos cerca – preparados y dispuestos a satisfacer sus necesidades con rapidez y eficacia.

Sólo Mitsubishi le proporciona esta combinación de excelencia tecnológica global y soporte local... sólo Mitsubishi le ofrece productos de alta calidad a precios sin competencia... y sólo Mitsubishi da tanta prioridad a la fiabilidad.



## Diseños galardonados



reddot design award



Fork Lift Truck Association



Fork Lift Truck Association



Fork Lift Truck Association



Fork Lift Truck Association

El término 'Sistema integrado de presencia' (IPS) debe interpretarse como un concepto comercial, solamente para describir una serie de características de diseño de las carretillas de Mitsubishi en las que se aplica el IPS. No implica que la carretilla pueda conducirse sin la adecuada formación del conductor y sin los correspondientes cuidados y atenciones. El fabricante (MCFE, Almere, Holanda) no acepta ningún tipo de responsabilidad por accidentes o daños causados por un uso incorrecto o peligroso de sus equipos.

Las especificaciones de rendimiento pueden variar dependiendo de las tolerancias estándar de fabricación, las condiciones del vehículo, tipo de neumáticos, condiciones de la superficie o suelo y/o de las aplicaciones o ambiente donde se opera. Las carretillas que aparecen pueden no ser estándar. Si quiere informarse sobre los requisitos de rendimiento específicos y configuraciones disponibles localmente contacte con su distribuidor de carretillas elevadoras de Mitsubishi. Mitsubishi sigue una política de continua mejora de sus productos. Por esta razón, algunos materiales, opciones y especificaciones podrían cambiar sin previo aviso.

CSBM1672 (01/15) © 2015 MCFE Impreso en Los Países Bajos

mitforklift@mcf.nl www.mitforklift.com